



### ORQUESTA FILARMÓNICA UNIVERSIDAD DE ALICANTE CONVOCATORIA DE PRUEBAS DE ACCESO CURSO 2011-2012

Si te gusta la música y deseas formar parte de una orquesta de formación, no dejes pasar la oportunidad de disfrutar con músicos de diferentes nacionalidades y participa del proyecto de la Orquesta Filarmónica de la Universidad de Alicante. Podrás obtener créditos de libre elección y recibir ayudas a la formación musical.

La Orquesta Filarmónica de la Universidad de Alicante convoca pruebas de admisión en las siguientes especialidades instrumentales:

**Cuerdas:** violín, viola, violonchelo y contrabajo

**Vientos:** flauta, oboe, clarinete, fagot, trompa, trompeta, trombón y tuba

**Percusión**

#### REQUISITOS

Para presentar la solicitud será necesario:

- Tener al menos 16 años cumplidos dentro del curso académico (salvo excepciones) y no superar los 35 años de edad
- Residir en la Comunidad Valenciana.

#### CRITERIOS DE SELECCIÓN

- Ser miembro de la Comunidad Universitaria.
- Ser estudiante de cualquiera de los Conservatorios de Música de la provincia de Alicante.
- Músicos de las Escuelas y Sociedades Musicales de las poblaciones con sede universitaria.
- Tener experiencia en el instrumento a cuyo perfeccionamiento se aspira, sin que resulte imprescindible haber sido estudiante del Conservatorio de Música o de cualquier otro centro homologado.

#### PROCEDIMIENTO

La prueba de acceso, cuya duración no será superior a los diez minutos, consistirá en dos fases:

**Fase 1.** La interpretación de un fragmento de obra de libre elección u obra obligada en las especialidades que se detallan a continuación.

Listado de obras obligadas por instrumento:

**Flauta:** W. A. Mozart: Concierto para flauta en Sol Mayor/Re Mayor; I Mov. con cadencia.

**Oboe:** W. A. Mozart: Concierto para oboe en Do Mayor; I Mov. con cadencia.

**Clarinete:** W. A. Mozart: Concierto para clarinete en La Mayor; I Mov. con cadencia.

**Fagot:** W. A. Mozart: Concierto para fagot en Sib Mayor; I Mov. con cadencia.

**Trompa (alta):** W. A. Mozart: Concierto para trompa No. 4 en Mib Mayor; I Mov. con cadencia.

**Trompa (baja):** W. A. Mozart: Concierto para trompa No. 3 en Mib Mayor; I Mov. con cadencia.

**Trompeta:** J. Haydn: Concierto para trompeta en Mib Mayor; I Mov. con cadencia.

Nota: Se interpretará con trompeta en Sib o trompeta en Do.

**Trombón (tenor):** D. Ferdinand: Concertino; I Mov. con cadencia.

**Trombón bajo:** A. Lebedev: Concierto en un movimiento.

**Tuba:** V. Williams: Concierto para tuba; I Mov.

J. Brahms – Sinfonía No. 2; 1 mov. (c. 2-14; 447-477) y 2 mov. (c. 17-31).  
L. van Beethoven – Sinfonía No. 9, 4 mov. (c. 82-99).

**Fase 2.** La interpretación, según el instrumento al que se opte, de los fragmentos orquestales que a continuación se relacionan y que tienen carácter obligatorio:

**Violín:**  
P. I. Tchaikovsky – Suite "El Lago de los Cisnes" Op. 20º  
No. 2 "Valse": desde el número de ensayo 4 hasta el 7.  
No. 5 "Danza Húngara. Czardas": desde el número de ensayo 2 hasta el final.  
P. I. Tchaikovsky – Sinfonía No. 5 Op. 64 en mi menor.  
I Mov.: desde la letra H hasta la K.  
II Mov.: desde la letra B hasta Moderato con anima.

**Viola:**  
P. I. Tchaikovsky – Suite "El Lago de los Cisnes" Op. 20º  
No. 2 "Valse": desde el número de ensayo 4 hasta el 7.  
No. 8 "Mazurka": desde el número de ensayo 10 hasta el final.  
P. I. Tchaikovsky – Sinfonía No. 5 Op. 64 en mi menor.  
I Mov.: desde la letra H hasta la K.  
III Mov.: desde la letra E (con anacrusa) hasta la K.

**Violonchelo:**  
P. I. Tchaikovsky – Suite "El Lago de los Cisnes" Op. 20º.  
No. 6 "Danza Española": desde 20 compases después de número de ensayo 3 hasta el final.  
No. 8 "Mazurka": desde el número de ensayo 10 hasta el final.  
P. I. Tchaikovsky – Sinfonía No. 5 Op. 64 en mi menor.  
I Mov.: desde la letra C hasta la F y desde la letra M hasta la P.  
II Mov.: desde la letra I hasta el final.

**Contrabajo:**  
P. I. Tchaikovsky – Suite "El Lago de los Cisnes" Op. 20º.  
No. 2 "Valse": desde el número de ensayo 14 hasta el final.  
P. I. Tchaikovsky – Sinfonía No. 5 Op. 64 en mi menor  
I Mov.: desde la letra C hasta la F y desde la letra M hasta la P.  
IV Mov.: desde el compás 23 hasta el compás 42 y desde la letra E hasta la F.

**Flauta:**  
C. Debussy – Prélude a L'Après midi d'une faune (hasta el nº. 4).  
J. Brahms – Sinfonía No. 4, 4 mov. (c. 67-105).  
L. van Beethoven – Sinfonía No. 3, 4 mov. (c. 175-198).

**Oboe:**  
P. I. Tchaikovsky – Sinfonía No. 4; 1 mov. (c. 86-133) y 2 mov. (c. 1-21).  
M. Ravel – Le Tombeau de Couperin, Prélude (c. 1-14).

**Clarinete:**  
L. van Beethoven – Sinfonía No. 6, 2 mov. (c. 7-18; 68-82).  
G. Puccini – Tosca, Acto 3 (desde el nº. 11).

**Fagot:**  
L. van Beethoven – Sinfonía No. 3; 1 mov. (c. 295-366) y 2 mov. (c. 4-101).  
N. Rimsky-Korsakov – Scheherazade op. 35, 2 mov. (Andantino hasta la A).

**Trompa (alta):**  
P. I. Tchaikovsky – Sinfonía No. 5 Op. 64 en mi menor.  
II Mov.: desde el principio hasta el compás 28.  
R. Strauss – Till Eulenspiegel.  
Desde el principio hasta el número 1.  
R. Strauss – Ein Heldenleben.  
Desde el principio hasta cuatro compases después del número 4.

**Trompa (baja):**  
R. Strauss – Don Quixote.  
Las variaciones número VII y VIII (Sexta Trompa).  
L. van Beethoven – Sinfonía No. 9 op. 125 en re menor.  
III Mov.: desde el compás 83 hasta la letra A (Cuarta Trompa).

**Trompeta:**  
I. Stravinsky – Pétrouschka (versión 1947) (desde el nº 134 hasta el 151).  
G. Mahler – Sinfonía No. 5, 1 mov. (c. 1-23).  
G. Bizet – Carmen, Preludio (desde el nº. 9).

**Trombón (tenor):**  
M. Ravel – Bolero.  
Desde el número 10 adelante.  
Desde ocho compases antes del número 18.  
W. A. Mozart – Réquiem KV 626.  
Tuba mirum.

G. Rossini – Obertura Guillermo Tell.  
Desde la letra C hasta la E.  
**Trombón (bajo):**  
G. Rossini – Obertura Guillermo Tell.  
Desde la letra C hasta la E  
L. van Beethoven – Sinfonía No. 9 op 125 en re menor.  
III Mov.: desde Andante maestoso (compás 595) hasta compás 626.  
R. Schumann – Sinfonía No. 3 "Renana" op. 97 en Mi bemol Mayor.  
IV Mov.: primeros 23 compases.

**Tuba:**  
P. I. Tchaikovsky – Sinfonía No. 4; 1 mov. (c. 340-351) y 4 mov. (c. 1-53).  
R. Wagner – Walkiria (solicitar pasaje).

**Percusión:**  
L. van Beethoven – Sinfonía No. 9; 1 mov. entero (timbales).  
N. Rimsky-Korsakov – Scheherazade op. 35, 4 mov. desde la C hasta la R (caja).  
La Universidad no dispone de marimba para las obras libres.

Nota: Se recomienda a los candidatos escuchar las obras a las cuales pertenecen los pasajes orquestales para poder acercarse durante la prueba al tempo y la interpretación de concierto de las mismas.

Las partituras se facilitarán en el Punto de Información de Cultura (planta baja del Paraninfo) del Secretariado de Cultura de la Universidad de Alicante.

#### FECHAS REALIZACIÓN DE LAS PRUEBAS

13 de octubre 2011:  
de 10 a 14 h: Cuerdas.  
de 16 a 21 h: Cuerdas y primeras especialidades de viento.  
14 de octubre 2011:  
de 10 a 14 h: Vientos.

el martes 11 de octubre se publicará en la página [www.veu.ua.es/ofua](http://www.veu.ua.es/ofua) el orden de participación de los aspirantes por apellidos.

#### LUGAR

Salón de actos del Colegio Mayor de la Universidad de Alicante.

#### MODALIDADES DE INSCRIPCIÓN

**Presencial:** cumplimentando la ficha de solicitud que aparece en el folleto informativo y que se presentará en el Punto de Información Cultural (PIC), en la planta baja del Paraninfo.

**Matrícula electrónica:** cumplimentando el formulario electrónico en la siguiente dirección: [www.veu.ua.es/ofua](http://www.veu.ua.es/ofua)

#### PLAZO PRESENTACIÓN SOLICITUDES

Podrán presentarse las solicitudes para participar en las pruebas de acceso: En modalidad presencial: **hasta el lunes 10 de octubre.**  
En modalidad on-line: **hasta el lunes 10 de octubre.**

#### LISTA DE ADMITIDOS EN LA ORQUESTA

Información disponible a partir del 18 de octubre, una vez concluidas las pruebas, en esta misma página, y en Última Hora de la página principal de la OFUA.

#### ENSAYOS

La modalidad de ensayos pasará a ser por encuentros.

Los datos personales se tratarán informáticamente o se archivarán de forma manual estructurada. De conformidad con lo previsto en la Ley Orgánica 15/99, de 13 de diciembre, de Protección de Datos de Carácter Personal, los interesados podrán ejercitar los derechos reconocidos en la ley y, en particular, los de oposición, acceso, rectificación y cancelación de los citados datos, dirigiéndose a tal efecto a la Gerencia de esta Universidad.

#### MÁS INFORMACIÓN

Secretariado de Cultura, PIC (Punto de Información Cultural)  
Planta baja del Paraninfo. Universidad de Alicante  
Tel. 965903725 o Tel. 965909827 <http://www.veu.ua.es/ofua>



### CORAL UNIVERSITARIA DE LA UNIVERSIDAD DE ALICANTE CONVOCATORIA DE PRUEBAS DE ACCESO CURSO 2011-2012

(2 créditos de libre elección curricular por curso)

¿Te gusta cantar? ¿Disfrutas de la música? ¿Te gustan las nuevas experiencias? Si quieres aprender, compartir y vivir dentro del mundo de la música, la Coral de la Universidad de Alicante es una opción que no puedes dejar de probar.

La coral convoca pruebas de admisión a las siguientes especialidades:

**Soprano**

**Alto**

**Tenor**

**Barítono-Bajo**

¿QUE OFRECE LA CORAL UNIVERSITARIA?

- 2 créditos de libre elección.
- Formación pedagógica y musical.
- Posibilidad de salidas y encuentros.

#### REQUISITOS

- Pertenecer a la comunidad universitaria.
- Ser residente en la Comunidad Valenciana.

#### CRITERIOS DE SELECCIÓN

Superar el procedimiento de selección.

#### PROCEDIMIENTO

La audición para el acceso consistirá en:

**Vocalización:** realización de un ejercicio vocal para comprobar la tesitura, la calidad vocal, la capacidad de afinación.

**Interpretación:** cada aspirante preparará una obra (o canción de cualquier estilo) sencilla que cantará a la prueba, aportando la partitura si es posible.

**Entrevista personal.**

Se valorará positivamente el nivel de conocimientos musicales sin que haga falta una prueba específica de lectura de partitura, a pesar de que puede ser facultativa.

#### DÍAS Y LUGARES DE LA PRUEBA

Día 18 de octubre de 2011.

De 19 a 21 h.

Sala Aifos, Edificio C Filosofía y Letras (Campus San Vicente).

Día 19 de octubre de 2011.

Mañana, de 10 a 14 h. en Sala Salvador Allende (Campus San Vicente)

Tarde, de 17 a 19 h. en Sala Aifos.

#### MODALIDADES DE INSCRIPCIÓN

**Matrícula virtual:** <http://www.veu.ua.es/es/jove/coral>  
Las solicitudes se pueden enviar hasta el viernes 14 de octubre a las 12 horas. Una vez enviada la solicitud, el interesado recibirá un correo electrónico indicándole el horario para realizar la audición.

**Presencial:** Cumplimentando ficha de solicitud que aparece en este folleto y que se presentará en el Punto de Información Cultural hasta el día 14 de octubre a las 14 h.

También es posible presentarse a la audición acudiendo a Sala Aifos o Sala Salvador Allende (Punto de Información Cultural) en los horarios señalados. En este caso, los aspirantes realizarán la prueba en los huecos disponibles entre las audiciones de los aspirantes preinscritos.

Más información en: [www.veu.ua.es](http://www.veu.ua.es) Tel.: 96590 9722



### CORAL UNIVERSITARIA DE LA UNIVERSIDAD DE ALICANTE CONVOCATORIA DE PRUEBAS DE ACCESO CURSO 2011-2012

(2 créditos de libre elección curricular por curso)

¿Te gusta cantar? ¿Disfrutas de la música? ¿Te gustan las nuevas experiencias? Si quieres aprender, compartir y vivir dentro del mundo de la música, la Coral de la Universidad de Alicante es una opción que no puedes dejar de probar.

La coral convoca pruebas de admisión a las siguientes especialidades:

**Soprano**

**Alto**

**Tenor**

**Barítono-Bajo**

¿QUE OFRECE LA CORAL UNIVERSITARIA?

- 2 créditos de libre elección.
- Formación pedagógica y musical.
- Posibilidad de salidas y encuentros.

#### REQUISITOS

- Pertenecer a la comunidad universitaria.
- Ser residente en la Comunidad Valenciana.

#### CRITERIOS DE SELECCIÓN

Superar el procedimiento de selección.

#### PROCEDIMIENTO

La audición para el acceso consistirá en:

**Vocalización:** realización de un ejercicio vocal para comprobar la tesitura, la calidad vocal, la capacidad de afinación.

**Interpretación:** cada aspirante preparará una obra (o canción de cualquier estilo) sencilla que cantará a la prueba, aportando la partitura si es posible.

**Entrevista personal.**

Se valorará positivamente el nivel de conocimientos musicales sin que haga falta una prueba específica de lectura de partitura, a pesar de que puede ser facultativa.

#### DÍAS Y LUGARES DE LA PRUEBA

Día 18 de octubre de 2011.

De 19 a 21 h.

Sala Aifos, Edificio C Filosofía y Letras (Campus San Vicente).

Día 19 de octubre de 2011.

Mañana, de 10 a 14 h. en Sala Salvador Allende (Campus San Vicente)

Tarde, de 17 a 19 h. en Sala Aifos.

#### MODALIDADES DE INSCRIPCIÓN

**Matrícula virtual:** <http://www.veu.ua.es/es/jove/coral>  
Las solicitudes se pueden enviar hasta el viernes 14 de octubre a las 12 horas. Una vez enviada la solicitud, el interesado recibirá un correo electrónico indicándole el horario para realizar la audición.

**Presencial:** Cumplimentando ficha de solicitud que aparece en este folleto y que se presentará en el Punto de Información Cultural hasta el día 14 de octubre a las 14 h.

También es posible presentarse a la audición acudiendo a Sala Aifos o Sala Salvador Allende (Punto de Información Cultural) en los horarios señalados. En este caso, los aspirantes realizarán la prueba en los huecos disponibles entre las audiciones de los aspirantes preinscritos.

Más información en: [www.veu.ua.es](http://www.veu.ua.es) Tel.: 96590 9722

## PRUEBAS DE ACCESO AULA DE MÚSICA

### ORQUESTA FILARMÓNICA UNIVERSIDAD DE ALICANTE

Director titular y artístico: Mihnea Ignat

13 y 14 octubre 2011

### CORAL UNIVERSITARIA UNIVERSIDAD DE ALICANTE

Director: Jose Vicente Sanchis

18 y 19 octubre 2011

## PROVES D'ACCÉS AULA DE MÚSICA

### ORQUESTRA FILHARMÒNICA UNIVERSITAT D'ALACANT

Director titular i artístic: Mihnea Ignat

13 i 14 octubre 2011

### CORAL UNIVERSITÀRIA UNIVERSITAT D'ALACANT

Director: Jose Vicente Sanchis

18 i 19 octubre 2011



## ORQUESTRA FILHARMÒNICA UNIVERSITAT D'ALACANT CONVOCATÒRIA DE PROVES D'ACCÉS CURS 2011-2012

Si t'agrada la música i desitges formar part d'una orquestra de formació, no deixes passar l'oportunitat de gaudir amb músics de diferents nacionalitats i participa del projecte de l'Orquestra Filharmònica de la Universitat d'Alacant. Podràs obtenir crèdits de lliure elecció i rebre ajudes a la formació musical.

L'Orquestra Filharmònica de la Universitat d'Alacant convoca proves d'admissió en les següents especialitats instrumentals:

**Cordes:** violí, viola, violoncel i contrabajo

**Vents:** flauta, oboè, clarinet, fagot, trompa, trompeta, trombó i tuba

**Percussió**

### REQUISITS

Per a presentar la sol·licitud serà necessari:

- Tenir almenys 16 anys complits dins del curs acadèmic (tret d'excepcions) i no superar els 35 anys d'edat.
- Residir a la Comunitat Valenciana.

### CRITERIS DE SELECCIÓ

- Ser membre de la Comunitat Universitària.

- Ser estudiant de qualsevol dels Conservatoris de Música de la província d'Alacant.

- Músics de les Escoles i Societats Musicals de les poblacions amb seu universitària.

- Tenir experiència en l'instrument al perfeccionament del qual s'aspira, sense que resulte imprescindible haver estat estudiant del Conservatori de Música o de qualsevol altre centre homòlogat.

### PROCEDIMENT

La prova d'accés, la durada del qual no serà superior als deu minuts, consistirà en dues fases:

**Fase 1.** La interpretació d'un fragment d'obra de lliure elecció o obra obligada en les especialitats que es detallen a continuació.

Llistat d'obres obligades per instrument:

**Flauta:** W. A. Mozart: Concert per a flauta en Sol Major/Re Major; I Mov. amb cadència.

**Oboè:** W. A. Mozart: Concert per a oboè en Do Major; I Mov. amb cadència.

**Clarinet:** W. A. Mozart: Concert per a clarinet en La Major; I Mov. amb cadència.

**Fagot:** W. A. Mozart: Concert per a fagot en Sib Major; I Mov. amb cadència.

**Trompa (alta):** W. A. Mozart: Concert per a trompa No. 4 en Mib Major; I Mov. amb cadència.

**Trompa (baixa):** W. A. Mozart: Concert per a trompa No. 3 en Mib Major; I Mov. amb cadència.

**Trompeta:** J. Haydn: Concert per a trompeta en Mib Major; I Mov. amb cadència.

Nota: S'interpretarà amb trompeta en Sib o trompeta en Do.

**Trombó (tenor):** D. Ferdinand: Concertino; I Mov. amb cadència.

**Trombó baix:** A. Lebedev: Concert en un moviment.

**Tuba:** V. Williams: Concert per a tuba; I Mov.

J. Brahms – Simfonia No. 2; 1 mov. (c. 2-14; 447-477) i 2 mov. (c. 17-31).

L. van Beethoven – Simfonia No. 9, 4 mov. (c. 82-99).

**Fase 2.** La interpretació, segons l'instrument al que s'opte, dels fragments orquestrals que a continuació es relacionen i que tenen caràcter obligatori:

**Violí:**

P. I. Tchaikovsky – Suite "El Llac dels Cignes" Op. 20ª.

No. 2 "Valse": des del nombre d'assaig 4 fins al 7.

No. 5 "Dansa Hongaresa. Czardas": des del nombre d'assaig 2 fins al final.

P. I. Tchaikovsky – Simfonia No. 5 Op. 64 en el mi menor.

I Mov.: des de la lletra H fins a la K.

II Mov.: des de la lletra B fins a Moderato amb anima.

**Viola:**

P. I. Tchaikovsky – Suite "El Llac dels Cignes" Op. 20ª

No. 2 "Valse": des del nombre d'assaig 4 fins al 7.

No. 8 "Mazurka": des del nombre d'assaig 10 fins al final.

P. I. Tchaikovsky – Simfonia No. 5 Op. 64 en mi menor.

I Mov.: des de la lletra H fins a la K.

III Mov.: des de la lletra I (amb anacrusa) fins a la K.

**Violoncel:**

P. I. Tchaikovsky – Suite "El Llac dels Cignes" Op. 20ª

No. 6 "Dansa Espanyola": des de 20 compassos després de nombre d'assaig 3 fins al final.

No. 8 "Mazurka": des del nombre d'assaig 10 fins al final.

P. I. Tchaikovsky – Simfonia No. 5 Op. 64 en mi menor.

I Mov.: des de la lletra C (amb anacrusa) fins a Tempo I.

II Mov.: des de la lletra I fins al final.

**Contra baix:**

P. I. Tchaikovsky – Suite "El Llac dels Cignes" Op. 20ª

No. 2 "Valse": des del nombre d'assaig 14 fins al final.

P. I. Tchaikovsky – Simfonia No. 5 Op. 64 en mi menor.

I Mov.: des de la lletra C fins a la F i des de la lletra M fins a la P.

IV Mov.: des del compàs 23 fins al compàs 42 i des de la lletra I fins a la F.

**Flauta:**

C. Debussy – Prélude a L'Après midi d'une faune (fins al nº. 4).

J. Brahms – Simfonia No. 4, 4 mov. (c. 67-105).

L. van Beethoven – Simfonia No. 3, 4 mov. (c. 175-198).

**Oboè:**

P. I. Tchaikovsky – Simfonia No. 4; 1 mov. (c. 86-133) i 2 mov. (c. 1-21).

M. Ravel – Li Tombeau de Couperin, Prélude (c. 1-14).

**Clarinet:**

L. van Beethoven – Simfonia No. 6, 2 mov. (c. 7-18; 68-82).

G. Puccini – Tosca, Acte 3 (des del nº. 11).

**Fagot:**

L. van Beethoven – Simfonia No. 3; 1 mov. (c. 295-366) i 2 mov. (c.74-101).

N. Rimsky-Korsakov – Scheherazade op. 35, 2 mov. (Andantino fins a la A).

**Trompa (alta):**

P. I. Tchaikovsky – Simfonia No. 5 Op. 64 en mi menor.

II Mov.: des del principi fins al compàs 28.

R. Strauss – Till Eulenspiegel

Des del principi fins al número 1.

R. Strauss – Ein Heldenleben

Des del principi fins a quatre compassos després del número 4.

**Trompa (baixa):**

R. Strauss – Don Quixote.

Les variacions número VII i VIII (Sisena Trompa).

L. van Beethoven – Simfonia No. 9 op. 125 en re menor.

III Mov.: des del compàs 83 fins a la lletra A (Quarta Trompa).

**Trompeta:**

I. Stravinsky – Pétrouschka (versió 1947) (des del nº 134 fins al 151).

G. Mahler – Simfonia No. 5, 1 mov. (c. 1-23).

G. Bizet – Carmen, Preludi (des del nº. 9).

**Trombó (tenor):**

M. Ravel – Bolero.

Des del número 10 avance.

Des de vuit compassos abans del número 18.

W. A. Mozart – Rèquiem KV 626.

Tuba mirum.

G. Rossini – Obertura Guillermo Tell.

Des de la lletra C fins a la E.

**Trombó (baix):**

G. Rossini – Obertura Guillermo Tell.

Des de la lletra C fins a la E.

L. van Beethoven – Simfonia No. 9 op 125 en re menor.

III Mov.: des de Andante maestoso (compàs 595) fins a compàs 626.

R. Schumann – Simfonia No. 3 "Renana" op. 97 en Mi bemol Major.

IV Mov.: primers 23 compassos.

**Tuba:**

P. I. Tchaikovsky – Simfonia No. 4; 1 mov. (c. 340-351) i 4 mov. (c. 1-53).

R. Wagner – Walkíria (sol·licitar passatge).

**Percussió:**

L. van Beethoven – Simfonia No. 9; 1 mov. sencer (timbals).

N. Rimsky-Korsakov – Scheherazade op. 35, 4 mov. des de la C fins a la R (caixa)

La Universitat no disposa de marimba per a les obres lliures.

Nota: Es recomana als candidats escoltar les obres a les quals pertanyen els passatges orquestrals per a poder acostar-se durant la prova al tempo i a la interpretació de concert de les mateixes.

Les partitures es facilitaran en el Punt d'Informació de Cultura (planta baixa del Paranímf) del Secretariat de Cultura de la Universitat d'Alacant.

### DATES REALITZACIÓ DE LES PROVES

13 d'octubre 2011:

de 10 a 14 h: Cordes.

de 16 a 21 h: Cordes i primeres especialitats de vent.

14 d'octubre 2011:

de 10 a 14 h: Vents.

el dimarts 11 d'octubre es publicarà en la pàgina [www.veu.ua.es/ofua](http://www.veu.ua.es/ofua) l'ordre de participació dels aspirants per cognoms.

### LLOC

Saló d'actes del Col·legi Major de la Universitat d'Alacant.

### MODALITATS D'INSCRIPCIÓ

**Presencial:** emplenant la fitxa de sol·licitud que apareix en el fullet informatiu i que es presentarà en el Punt d'Informació Cultural (PIC), en la planta baixa del Paranímf.

**Matrícula electrònica:** emplenant el formulari electrònic en la següent adreça: [www.veu.ua.es/ofua](http://www.veu.ua.es/ofua)

### TERMINI PRESENTACIÓ SOL·LICITUDS

Podran presentar-se les sol·licituds per a participar en les proves d'accés:

En modalitat presencial: **fins al dilluns 10 d'octubre.**

En modalitat on-line: **fins al dilluns 10 d'octubre.**

### LLISTA D'ADMESOS EN AL ORQUESTRA

Informació disponible a partir del 18 d'octubre, una vegada concloes les proves, en aquesta mateixa pàgina, i en Última Hora de la pàgina principal de l'OFUA.

### ASSAJOS

La modalitat d'assajos passarà a ser per trobades.

Les dades personals es tractaran informàticament o s'arxivaran de forma manual estructurada. De conformitat amb el previst en la Llei Orgànica 15/99, de 13 de desembre, de Protecció de Dades de Caràcter Personal, els interessats podran exercitar els drets reconeguts en la llei i, en particular, els de oposició, accés, rectificació i cancel·lació de les citades dades, dirigint-se a aquest efecte a la Gerència d'aquesta Universitat.

### MÉS INFORMACIÓ

Secretariat de Cultura, PIC (Punt d'Informació Cultural)

Planta baixa del Paranímf. Universitat d'Alacant

Tel. 965903725 o Tel. 965909827 <http://www.veu.ua.es/ofua>



## CORAL UNIVERSITÀRIA DE LA UNIVERSITAT D'ALACANT CONVOCATÒRIA DE PROVES D'ACCÉS CURS 2011-2012

### (2 crèdits de lliure elecció curricular per curs)

T'agrada cantar ? Gaudeixes de la música ? T'agraden les noves experiències? Si vols aprendre, compartir i viure dins el món de la música, la Coral de la Universitat d'Alacant és una opció que no pots deixar de provar.

La coral convoca proves d'admissió a les següents especialitats:

**Soprano**

**Alt**

**Tenor**

**Baríton-Baix**

### QUE OFERIX LA CORAL UNIVERSITÀRIA?

- 2 crèdits de lliure elecció.

- Formació pedagògica i musical.

- Possibilitat d'eixides i encontres.

### REQUERIMENTS

- Pertànyer a la comunitat universitària.

- Ser resident a la Comunitat Valenciana.

### CRITERIS DE SELECCIÓ

Superar el procediment de selecció.

### PROCEDIMENT

L'audició per a l'accés consistirà en:

**Vocalització:** realització d'un exercici vocal per comprovar la tessitura, la qualitat vocal, la capacitat d'afinació.

**Interpretació:** cada aspirant prepararà una obra (o cançó de qualsevol estil) senzilla que cantarà a la prova, aportant la partitura si és possible.

**Entrevista personal.**

Es valorarà positivament el nivell de coneixements musicals sense que calga una prova específica de lectura de partitura, tot i que pot ser facultativa.

### DIES I LLOCS DE LA PROVA

Dia 18 d'octubre de 2011

De 19 a 21 h

Sala Aifos, Edifici C Filosofia i Lletres (Campus Sant Vicent del Raspeig)

Dia 19 d'octubre de 2011

Mati , de 10 a 14 h en Sala Salvador Allende (Campus Sant Vicent)

Vesprada, de 17 a 19 h en Sala Aifos.

### INSCRIPCIÓ

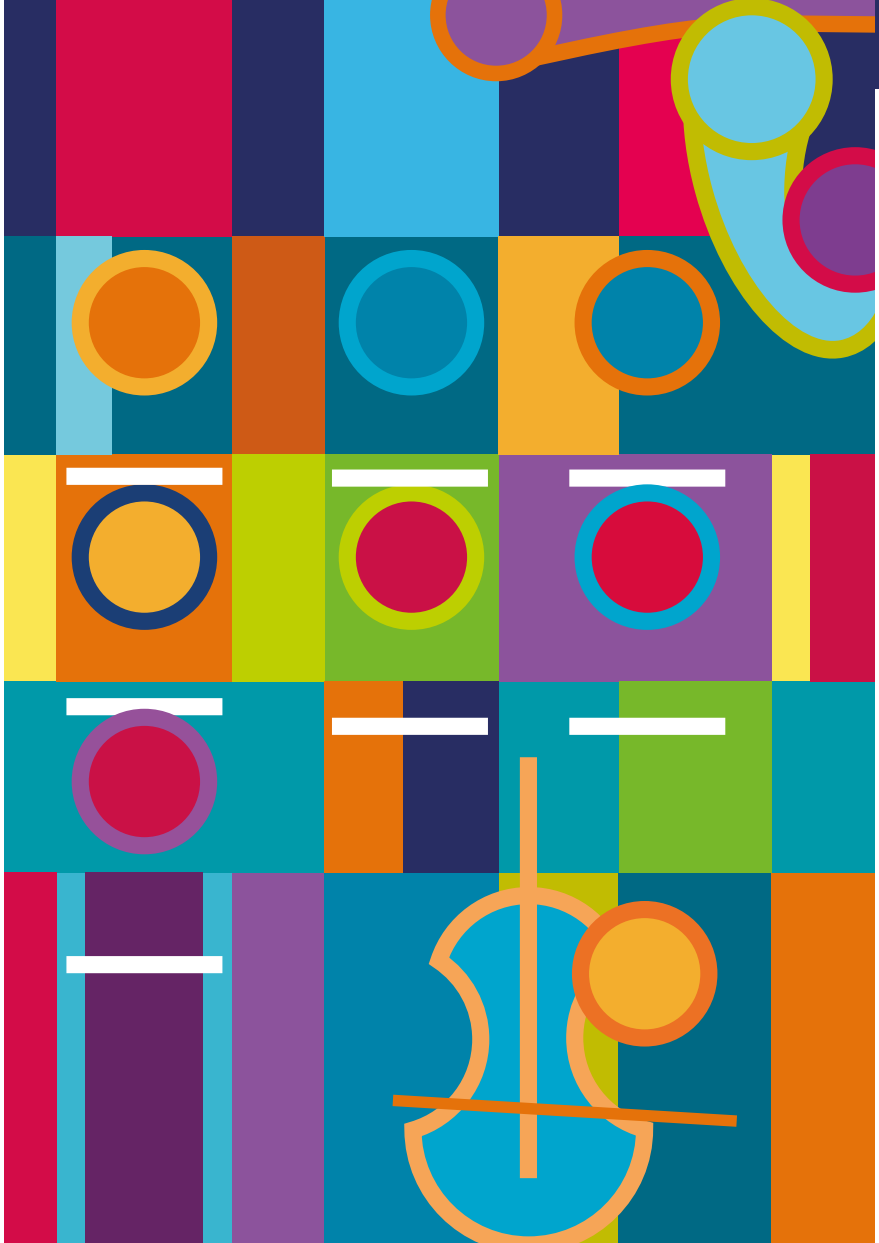
**Matrícula virtual:** <http://www.veu.ua.es/es/jove/coral>

Les sol·licituds es poden enviar fins al divendres 14 d'octubre a les 12 hores. Una vegada enviada la sol·licitud, l'interessat rebrà un correu electrònic indicant-li l'horari per realitzar l'audició.

**Presencial:** Complimentant la fitxa de sol·licitud que apareix en aquest fullet i que es presentarà en el Punt d'Informació Cultural fins al dia 14 d'octubre a les 14 h.

També és possible presentar-se a l'audició acudint a Sala Aifos o Sala Salvador Allende (Punt d'Informació Cultural) en els horaris assenyalats. En aquest cas, els aspirants realitzaran la prova en els buits disponibles entre les audicions dels aspirants preinscrits.

Més informació en: [www.veu.ua.es](http://www.veu.ua.es) Tel.: 96590 9722



Més informació:  
Secretariat de Cultura, PIC (Punt d'Informació Cultural)  
Planta baixa del Paranímf. Universitat d'Alacant  
Telèfon: 965903725 / 965909827 [actividades.musicales@ua.es](mailto:actividades.musicales@ua.es)  
[www.veu.ua.es/ofua](http://www.veu.ua.es/ofua)

## INSCRIPCIÓ PER A LES PROVES D'ACCÉS

ORQUESTRA FILHARMÒNICA UNIVERSITAT D'ALACANT

CORAL UNIVERSITÀRIA UNIVERSITAT D'ALACANT

Data de sol·licitud / *Fecha de solicitud:* \_\_\_\_\_

Nom i Cognoms / *Nombre y Apellidos:* \_\_\_\_\_

\_\_\_\_\_ DNI \_\_\_\_\_

e-mail / *adreça-e:* \_\_\_\_\_

*Fecha nacimiento / Data naixement:* \_\_\_\_\_ *Edat / Edad:* \_\_\_\_\_

Telèfon de contacte / *Teléfono de contacto:* \_\_\_\_\_

Adreça / *Dirección:* \_\_\_\_\_

Localitat / *Localidad:* \_\_\_\_\_

CP: \_\_\_\_\_ Província / *Provincia:* \_\_\_\_\_

Alumne de la Universitat d'Alacant / *Alumno de la Universidad de Alicante*

SÍ

NO

Indica els estudis que estàs cursant / *Indica los estudios que estás cursando:*

\_\_\_\_\_

Esmenta si ets membre d'alguna formació musical / *Indica si eres miembro de alguna formación musical*

\_\_\_\_\_

Desitge realitzar les proves de les següents especialitats / *Deseo realizar las pruebas de las siguientes especialidades:*

Violí / *Violín*

Viola / *Viola*

Violoncel / *Violoncello*

Contra baix / *Contrabajo*

Percussió / *Percusión*

Flauta / *Flauta*

Oboe / *Oboè*

Clarineta / *Clarinet*

Fagot / *Fagot*

Trompa / *Trompa*

Trompeta / *Trompeta*

Trombó / *Trombón*

Tuba / *Tuba*

Obra de lliure elecció / *Obra de libre elección:*

1.-: \_\_\_\_\_

2.-: \_\_\_\_\_

Desitge realitzar les proves de les següents especialitats / *Deseo realizar las pruebas de las siguientes especialidades:*

Soprano / *Soprano*

Alt / *Alto*

Tenor / *Tenor*

Baríton-Baix / *Barítono-Bajo*

Les dades personals es tractaran informàticament o s'arxivaran de forma manual estructurada. D'acord amb la Llei Orgànica 15/99, de 13 de desembre, de protecció de dades de caràcter personal, els interessats podran exercir els drets reconeguts en la llei i, en particular, els d'oposició, accés, rectificació i cancel·lació de les dades, adreçant-se amb aquesta finalitat a la Gerència de la Universitat d'Alacant.